

STOLL



STOLL Accesorii

**ADEVĂRATE DEMONSTRAȚII DE FORȚĂ.
VERITABILE ELEMENTE DE ACȚIUNE.**

ACCESORII AGRICOLE.
AJUTOARELE DUMNEAVOASTRĂ
CÂND TREBUIE SĂ TRECEȚI LA ACȚIUNE.



**HOME
OF QUALITY**





**PUTERE
MAXIMA
ÎNCA
DE LA
ÎNCEPUT**

ÎNCĂRCĂȚI DIN PLIN!

Încărcați cereale, transportați sau mutați baloți, stivuiți paleți, ridicați trunchiuri de copaci și multe altele și toate acestea se realizează cel mai bine cu ajutorul încărcătorului frontal de la STOLL și cu accesoriile potrivite.

Indiferent de sarcina care trebuie îndeplinită, STOLL are întotdeauna soluția corectă. Accesoriile noastre trebuie să facă față celor mai dure încărcări. Pentru aceasta, la STOLL ne bazăm pe cea mai bună calitate a materialelor și pe „German Engineering” în realizarea produselor. Încercările practice la care au fost supuse demonstrează că accesoriile STOLL au o durată de viață îndelungată.

Inginerii de la STOLL proiectează în permanență noutăți în pas cu timpul, care vor răspunde exact necesităților dumneavoastră și care vă vor face viața mai ușoară. Pentru că provocările dumneavoastră reprezintă motorul nostru.





Accesoriile originale de la STOLL fac față oricăror încercări. Sunt multilaterale, rezistente și performante. Cu ajutorul lor veți putea utiliza întreaga putere a încărcătorului dumneavoastră frontal.



UTILIZAREA ACCESORIILOR ESTE MULT SIMPLIFICAT.



HYDRO-LOCK.

Blocarea uneltelor prin apăsarea unui buton, schimbare și mai comodă a uneltei, fără să coborâți din vehicul.



UNEALTĂ FIX.

Pentru o cuplare și mai rapidă a conductelor hidraulice, există dispozitivul Hydro-Fix și pentru atașarea uneltelor.

ATAȘAREA UNELTEI – DOAR O SCURTĂ OPRIRE LA BOXE.



1 Porniți și prindeți încărcătorul frontal în.



2 Basculați unealta – blocarea se face automat.



3 Realizați conexiunea hidraulică.



3-LEA/4-LEA CIRCUIT DE COMANDĂ.

- ✓ Deservire simplă a uneltelor hidraulice.
- ✓ Șoferul nu are nevoie de un alt aparat de comandă.
- ✓ Necesară, de exemplu, pentru lucrul cu cleștii de colectare și transport furaje, cu graifere pentru baloți sau stivuitoarea-elevator de baloți.



REAL².

- ✓ Al treilea circuit de comandă, pentru a deservi accesoriile independente de comanda încărcătorului frontal.
- ✓ Pompa hidraulică a tractorului alimentează direct unealta cu ulei.
- ✓ Funcțiile unelei pot rula simultan – munca se desfășoară astfel mai repede și mai eficient.



DUBLĂ SECURIZARE.

- ✓ Serie pentru FZ mărimea 5 + 6.
- ✓ Opțional pentru FZ mărimea 4.
- ✓ Pentru lucrări deosebit de grele.

Datorită tehnologiilor noastre variate, utilizarea accesoriilor vi se va părea o joacă de copii. Pentru că timpul dumneavoastră înseamnă bani.



TOATE CUPELE LUCREAZĂ DIN PLIN!

UN EXECUTANT PRICEPUT PENTRU GAMA PROFILINE NEXT GENERATION: PENTRU FIECARE SITUAȚIE, CUPA POTRIVITĂ - ADAPTABILĂ ȘI ROBUSTĂ:

- ✓ Rezistență mare, uzură redusă și masă proprie scăzută, datorită utilizării oțelului de calitate superioară.
- ✓ Se lucrează ușor chiar și cu materiale aderențe – acest lucru este posibil datorită cupei de formă conică, care se deschide înspre muchie.
- ✓ Muchia muchie face față și celor mai dure solicitări – zi de zi, an de an.



muchie este suficient
BRINELL 500



muchie este suficient
BRINELL 500

ROBUST U.

Este o cupă pentru utilizare universală, ușoară până la medie.

Nr. de comandă	Lățime în m	Volum cu vârf în m ³	Volum nivelat în m ³	Tăiș cu duritate BRINELL 500 HB	Greutate în kg
3428170	1,15	0,47	0,41	110x16	130
3428180	1,30	0,51	0,44	110x16	132
3428190	1,50	0,60	0,52	150x16	161
3428200	1,70	0,68	0,59	150x16	176
3428210	1,90	0,76	0,66	150x16	211
3428220	2,05	0,82	0,71	150x16	225
3428230	2,20	0,89	0,77	150x16	269
3461720	2,40	0,94	0,82	150x20	310

ROBUST M.

Specială pentru încărcarea materialelor în vrac, cu greutate scăzută.

Nr. de comandă	Lățime în m	Volum cu vârf în m ³	Volum nivelat în m ³	Tăiș cu duritate BRINELL 500 HB	Greutate în kg
3428330	2,05	1,45	1,13	150 x 16	320
3429920	2,20	1,56	1,22	150 x 16	384
3429930	2,40	1,70	1,33	200 x 20	432
3429940	2,60	1,86	1,45	200 x 20	462

Veritabile legende în prindere și miraculoase în excavare. Cupele noastre STOLL împreună cu gama noastră ProfiLine Next Generation vă ajută pline de forță.

ROBUST S.

Pentru lucrări cu materiale de încărcat grele și aderente, cum ar fi pământul umed sau zăpada.



muchie este suficient
BRINELL 500

Nr. de comandă	Lățime în m	Volum cu vârf în m ³	Volum nivelat în m ³	Muchie cu duritate BRINELL 500 HB	Greutate în kg		
3428260	1,50	0,60	0,52	150 x 16	172		
3428270	1,70	0,68	0,59	150 x 16	190		
3428280	1,90	0,74	0,64	150 x 20	242		
3428290	2,05	0,81	0,70	150 x 20	258		
3428300	2,20	0,87	0,76	150 x 20	308		
3428310	2,40	0,94	0,82	200 x 20	351		
3459310	2,60	1,01	0,88	200 x 20	376		

ROBUST T.

Cu dinți de rupere pentru lucrări de terasamente sau săpături.



muchie este suficient
BRINELL 500

Nr. de comandă	Lățime în m	Volum cu vârf în m ³	Volum nivelat în m ³	Muchie cu duritate BRINELL 500 HB	Greutate în kg	Dinți	
3436990	1,50	0,60	0,52	150 x 16	177	5	
3437000	1,70	0,68	0,59	150 x 16	196	6	
3437010	1,90	0,74	0,64	150 x 20	249	6	
3437020	2,05	0,81	0,70	150 x 20	266	7	
3437030	2,20	0,87	0,76	150 x 20	316	7	
3437040	2,40	0,94	0,82	200 x 20	359	8	
3459300	2,60	1,01	0,88	200 x 20	385	8	



Minuni multifuncționale, care vin la pachet cu o forță extraordinară. Unele noastre ProfiLine Next Generation sunt partenerele oricărui agricultor. Utilizați-le și dumneavoastră.

PROFITATI DE ELE!

LA FERME DE ANIMALE SAU STAȚII DE BIOGAZ – FURAJELE EXISTĂ PRETUTINDENI.

- ✓ Pentru fiecare activitate cu materiale de însilozare, la STOLL există și un accesoriu ProfiLine Next Generation potrivită.
- ✓ Eficiență și confort – fiecare unealtă poate fi comandată cu precizie și ușurință.
- ✓ Sugestie: Cupele mari au un volum mare. În special la stațiile de biogaz, acestea pot fi utilizate cu încărcătoare pe pneuri.

CUPĂ MULTIFUNȚIONALĂ HD.



Nr. de comandă	Lățime în m	Volum în m ³	Lățime deschidere în mm	Greutate în kg			
3668340	2,05	0,85	1.320	443			
3668350	2,20	0,92	1.320	472			
3668360	2,50	1,00	1.320	512			
Tablă laterală (date per set)							
3659430							
Dinte lateral (date per set)							
3659420							
Este necesar al 3-lea circuit de comandă							

CUPĂ CU CLEȘTE.

Unealta universală pentru manipularea furajelor: Datorită fundului închis al cupei, pot fi încărcate inclusiv materiale umede sau afânate.



Nr. de comandă	Lățime în m	Volum în m ³	Lățime deschidere în mm	Greutate în kg			
3547610	1,50	0,59	1.290	292			
3547620	1,70	0,67	1.290	314			
3547630	2,05	0,82	1.290	373			
3547650	2,20	0,88	1.290	423			
Tablă laterală opțională (date per bucată)							
3548350							
Este necesar al 3-lea circuit de comandă							

FURCĂ CU CLEȘTE.

Perfect pentru transportul furajelor sau al gunoiului de grajd.



Nr. de comandă	Lățime în m	Volum cu vârf în m ³	Dinți în partea de jos	Lățime deschidere în mm	Greutate în kg		
3429090	1,30	0,54	7	1.300	226		
3429100	1,50	0,63	8	1.300	249		
3429110	1,70	0,71	9	1.300	268		
3429120	2,05	0,87	11	1.300	304		
3430650	2,40	1,02	13	1.300	355		
Este necesar al 3-lea circuit de comandă							

CLEȘTE DE TĂIAT SILOZ PROFI-CUT.

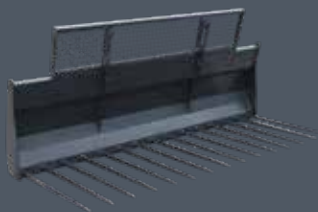
Pentru scoaterea porționată a silozului;
tăișul dințat asigură o muchie tăiată drept.



Nr. de comandă	Lățime în m	Volum în m ³	Adâncime în mm	Lățime deschidere în mm	Dinți Număr	Greutate în kg	
3334760	1,28	0,87	790	856	10	500	
2449320	1,52	1,05	790	856	13	530	
3306680	1,88	1,28	790	856	16	730	
Dispozitiv împingător							
3521560							
Este necesar al 3-lea circuit de comandă La o lățime de 1,88 sunt necesare două împingătoare.							

FURCĂ PENTRU GUNOI DE GRAJD.

Pentru încărcarea gunoiului de grajd.
Disponerea dinților împiedică pierderea încărcăturii.



Nr. de comandă	Lățime în m	Lungime dinți în mm	Dinți Număr	Greutate în kg			
3364760	1,25	810	7	125			
3364690	1,50	810	8	145			
3364520	1,75	810	10	165			
Dinte lateral (date per set)							
3534780							
3611820	2,00	810	11	243			
3611830	2,00	1.100	11	264			
3611930	2,25	1.100	12	288			
3660460	2,50	1.100	14	318			
Dinte lateral (date per set)							
3534780							
Grătar de încărcare (pentru furci de la 2,00 m lățime de lucru)							
3599680	2,00			40			

Cupe de prindere care mușcă, dar nu se îneacă. Chiar și încărcătoarele telescopice le știu de frică. Profesioniști pentru ProfiLine Next Generation.

CUPĂ DE PRINDERE.

Adecvată pentru toate tipurile de silozuri:
Ideală pentru încărcare directă și transport.



Nr. de comandă	Lățime în m	Lățime deschidere în mm	Volum în m ³	Greutate în kg	
3687650	1,60	1.480	0,88	512	
3687660	1,80	1.480	1,00	549	
3687670	2,00	1.480	1,10	601	
3687680	2,20	1.480	1,21	641	
3687690	2,50	1.480	1,38	753	
La alegere, dinte pentru porumb (date per set)					
3635370					
Este necesar al 3-lea circuit de comandă					

CUPĂ DE EVACUARE.

Unealtă multifuncțională, specială
pentru materiale voluminoase.



Nr. de comandă	Lățime în m	Lățime deschidere în mm	Volum în m ³	Greutate în kg	
3591550	1,80	1.480	1,00	557	
3632970	2,00	1.480	1,10	605	
3591560	2,20	1.480	1,21	636	
3602920	2,50	1.480	1,38	762	
Tablă laterală opțională (date per set)					
3660080					
Este necesar al 3-lea circuit de comandă					



Cleștii pentru baloți de la STOLL sunt alegerea perfectă pentru orice mărime de baloți.

PE BALOȚI, FIȚI GATA, START!

VARA ESTE SEZONUL BALOȚILOR – PREGĂTIȚI-VĂ DIN TIMP: CU UNELTELE PENTRU BALOȚI DE LA STOLL.

Fie că e vorba de baloți rotunzi sau rectangulari, cu sau fără folie: la STOLL găsiți întotdeauna unealta potrivită.



CLEȘTE PENTRU BALOȚI ÎNFOLIAȚI H.

Perfect pentru baloți înfoliați, rotunzi: nu există margini ascuțite, care pot deteriora folia.

Nr. de comandă	Greutate în kg						
2364610	225						
Pentru baloți rotunzi cu Ø de 1,00 m până la 1,80 m / pentru baloți rectangulari cu Ø de 1,60 m Este necesar al 3-lea circuit de comandă							



CLEȘTE PRO H PENTRU BALOȚI ÎNFOLIAȚI.

Pentru manevrarea în siguranță a baloților înfoliați rotunzi și rectangulari.

Nr. de comandă	Greutate în kg						
3395020	305						
Deschiderea cea mai mare / cea mai îngustă: 2,05 m / 0,65 m adâncime efectivă: 1,20 m lățime de transport: 1,35 m pentru baloți înfoliați, rotunzi și rectangulari Este necesar al 3-lea circuit de comandă							



TRANSPORTATOR POSTERIOR PENTRU BALOȚI.

Pentru transportul baloților rotunzi și a celor înfoliați, atașabil în partea posterioară.

Nr. de comandă	Greutate în kg						
3336750	115						
Atașare în trei puncte în partea posterioară a tractorului sau cu triunghi de tractor domeniu de prindere de la 0,94 m până la 1,34 m / lungime bară transversală 1,28 m / diametrul țevii 0,12 m							



TRANSPORTATOR PENTRU BALOȚI H.

Ideal pentru transportul baloților rotunzi.

Nr. de comandă	Greutate în kg						
3380410	105						

Pentru baloți rotunzi | domeniu de prindere de la 0,94 m până la 1,34 m / lungime bară transversală 1,28 m / diametrul țevii 0,12 m



GHEARĂ MAXI PENTRU BALOȚI H.

Prinde simultan până la doi baloți, îi ridică și îi încarcă.

Nr. de comandă	Greutate în kg						
2449950	150						

Pentru baloți rotunzi și rectangulari | **Este necesar al 3-lea circuit de comandă**



FURCĂ PENTRU BALOȚI, CU ROLE.

Pentru toate tipurile de baloți.

Nr. de comandă	Greutate în kg						
3573240	245						

Pentru baloți rotunzi și rectangulari înfoliați / domeniu de prindere de la 0,60 m până la 1,85 m | **Este necesar al 3-lea circuit de comandă**



STIVUITOR-ELEVATOR PENTRU BALOȚI H.

Datorită dispozitivului integrat de ridicare se câștigă o înălțime suplimentară de până la 1,40 m.

Nr. de comandă	Greutate în kg						
1339660	260						

Pentru baloți rotunzi și pătrați / înălțime suplimentară de până la 1,40 m față de înălțimea normală | **Este necesar al 3-lea circuit de comandă**

Oricine poate să stivuiască, însă doar puțini își respectă promisiunea. Furcile noastre pentru paleți și baloți sunt adevărați experți în domeniul lor.



FURCĂ PENTRU BALOȚI H.

Dinții pot fi poziționați variabil – furca fiind astfel adecvată pentru orice baloți.

Nr. de comandă	Capacitate portantă în kg	Lungime dinți în mm	Greutate în kg				
3378240		1x800 / 1x1.200	92				
3484720		2 x 800	89				
3411860		2 x 1.200	95				
Cadru							
3385190	1.000		76				
Dinți pentru greutateți mari (date per bucată)							
1330130		1.200	9				
Dinți pentru greutateți mari (date per bucată)							
0476240		800	5				
Pentru baloți rotunzi și pătrați Se pot monta dinți suplimentari							

FURCĂ PENTRU BALOȚI MARI HS.

Distanța dintre dinți poate fi modificată ușor. Pe cadru pot fi montați de asemenea și dinți de furcă pentru paleți.

Nr. de comandă	Lungime dinți în mm	Greutate în kg					
3684190	1.200	137					
3684200	1.200 rabatabil	143					
Cadru HS							
3654340	–	110					
Dinți pentru baloți HS (date per bucată)							
2400050	1.200	20					
3331520	1.200 rabatabil	23					
Pentru baloți rotunzi și rectangulari							

FURCĂ PENTRU BALOȚI MARI.

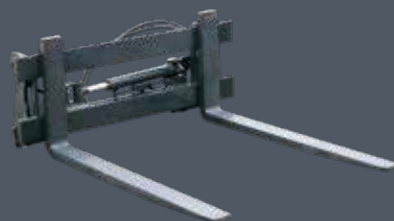
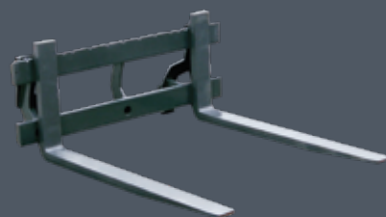
Pentru transportul în siguranță al mai multor baloți stivuiți unul peste altul.

Nr. de comandă	Lungime dinți în mm	Greutate în kg	Sarcină utilă în kg				
3611920	1.200 rabatabil	147	1.000				
Pentru baloți rotunzi și rectangulari. Pentru deplasarea în siguranță pe drumurile publice, fără încărcătură, dinții pot fi rabatați în sus.							

TOTUL ÎN REGUL.

RIDICARE, ÎNCĂRCARE, STIVUIRE – CU FURCILE PENTRU PALEȚI DE LA STOLL PENTRU GAMA DVS. PROFILINE NEXT GENERATION LUCRAȚI ÎNTOTDEAUNA CU PRE- CIZIE:

- ✓ Furcile pentru paleți sunt deosebit de stabile pentru că STOLL pune accent pe construcția robustă și materialul de cea mai bună calitate.
- ✓ Puteți poziționa dinții exact pentru activitatea dumneavoastră: Dinții pot fi deplasați manual.
- ✓ Cea mai mare furcă pentru paleți ridică până la 3,5 t. Astfel, ea face parte din grupa de vârf absolută a uneltelor pentru încărcătoare frontale.



FURCĂ PENTRU PALEȚI HD.

Furcile pot fi deplasate după cum doriți – se pot monta pe cadru și dinți pentru baloți.

Nr. de comandă	Capacitate portantă în kg	Lungime dinți în mm	Greutate în kg	Lățime în mm	Cuplă		
3646850	2.500	1.200	196	1.250	ISO 2328		
3654360	1.600	1.200	166	1.250	ISO 2328		
3654370	1.600	1.000	158	1.250	ISO 2328		
Cadru HD							
3654340	2.500		94	1.250	ISO 2328		
Dinți pentru paleți HD (date per bucată)							
3570730	1.250	1.200	51		ISO 2A		
3570720	800	1.200	36		ISO 2A		
3570710	800	1.000	32		ISO 2A		

Cadru, inclusiv 3 bușe pentru dinții pentru baloți

FURCĂ PENTRU PALEȚI HD CU ÎMPINGĂTOR LATERAL.

Nr. de comandă	Capacitate portantă în kg	Lungime dinți în mm	Greutate în kg	Lățime în mm	Cuplă		
3614380	2000	1.200	257	1.250	ISO 2328		
Cadru HD							
3666450	2.000		155	1.250	ISO 2328		
Dinți pentru paleți HD (date per bucată)							
3570730	1.250	1.200	51		ISO 2A		

Deplasare laterală +/- 145 mm | **Este necesar al 3-lea circuit de comandă**

FURCĂ PENTRU PALEȚI HS 1500.

Pe lângă dinții pentru paleți, se pot monta pe ramă până la patru dinți pentru baloți.

Nr. de comandă	Capacitate portantă în kg	Lungime dinți în mm	Greutate în kg	Lățime în mm	Cuplă		
3430830	1.600	1.000	185	1.500	ISO 2328		
3434900	1.600	1.200	200	1.500	ISO 2328		
Cadru HS 1500							
3434840	1.600		115	1.500	ISO 2328		
Dinți pentru paleți HS (date per bucată)							
3570710	800	1.000	43		ISO 2A		
3570720	800	1.200	66		ISO 2A		

AJUTOARE LA RIDICARE.

RIDICAȚI CU UȘURINȚĂ SARCINILE GRELE.

Scopul declarat al inginerilor de la STOLL este să dezvolte pentru dumneavoastră unelte agricole mai eficiente. Cu mână de lucru redusă și tehnică robustă, activitățile zilnice devin mai ușoare. De acest lucru se bucură și gama dvs. ProfiLine Next Generation.



Și pădurile au nevoie de STOLL. Vă sprijinim optim în lucrările dvs. forestiere. Pentru că pădurea noastră merită acest lucru.

ECHIPAMENT RIDICĂTOR BIGBAG.

Special pentru saci cu materiale în vrac, cu una sau două urechi de prindere. Unealta ridică sarcina la deasupra centrului său de rotație, asigurându-se astfel vizibilitate neobturată.

Nr. de comandă	Sarcină utilă în kg	Greutate în kg	Înălțime de ridicare peste centrul de rotație al uneltei în mm				
3602900	1.000	115	1.500				

Pentru saci de material în vrac de până la 1.000 kg

BAG-LIFT H.

Adecvate perfect pentru saci cu materiale în vrac, cu patru urechi de prindere.

Nr. de comandă	Sarcină utilă în kg	Greutate în kg	Înălțime de ridicare peste centrul de rotație al uneltei în mm				
2357100	1.000	180	500				

Pentru saci de material în vrac de până la 1.000 kg

CÂRLIG PENTRU GREUTĂȚI.

Pentru un bun echilibru la transport: Greutatea este poziționată median, aproape de axa frontală.

Nr. de comandă	Capacitate portantă în kg	Greutate în kg					
2309670	2.000	16					

Cârlig rotativ

IDEAL PENTRU PĂDURE ȘI SECTORUL FORESTIER.

LUCRUL CU LEMNUL – UNELTELE FORESTIERE DE LA STOLL ASIGURĂ EFICIENȚA MUNCII.

Cleștele și furca pentru bușteni sunt specialiștii domeniului forestier.



CLEȘTE PENTRU BUȘTENI H CU GRAIFĂR SUPERIOR HIDRAULIC.

Prinderea buștenilor cu graifărul superior – astfel nu se pierde nimic.

Nr. de comandă	Deschidere mare în m (cotă interioară)	Greutate în kg					
3390260	1,04	235					

Este necesar al 3-lea circuit de comandă



FURCĂ PENTRU BUȘTENI.

Pentru încărcarea și împingerea laolaltă a trunchiurilor de copac.

Nr. de comandă	Greutate în kg						
1317750	150						



GRAIFĂR SUPERIOR.

Completarea ideală la furca pentru paleți, pentru ridicarea și încărcarea buștenilor.

Nr. de comandă	Lățime deschidere în mm	Greutate în kg					
3548990	1.385	79					

Pentru furca pentru paleți HD și HS 1500 (trebuie comandat separat) – Este necesar al 3-lea circuit de comandă

ACEL PLUS INTELLIGENT.



GRILAJ DE SIGURANȚĂ.

Pentru ca nimic să nu alunece: Acesta asigură încărcătura din spate.

Nr. de comandă	Greutate în kg						
3570550	23						
Pentru furca de baloți mari HS și furca de paleți HD – Nu se potrivește pentru cadre de 1.500 mm							



ADAPTOR DE 14 GRADE.

Datorită unghiului îmbunătățit de basculare la încărcare, totul rămâne în cupă.

Nr. de comandă	Greutate în kg						
3522000	12						
Pentru îmbunătățirea unghiului de basculare la încărcare (set: 2 corniere, incl. șuruburi) – Se potrivește numai la cupe și furci pentru gunoi de grajd							



ADAPTOR ÎN TREI PUNCTE.

Pentru montarea posterioară a uneltelor cu cârlig.

Nr. de comandă	Greutate în kg						
3386990	60						
Pentru uneltele cu cârlig montate în 3 puncte la spatele utilajului, capacitate portantă 1,5 t la punctul de cuplare al cuplei inferioare							



SET DE REECHIPARE PENTRU UNELTE CU CÂRLIG.

Pentru reechiparea uneltelor cu cârlig conform normei Euro.

Nr. de comandă	Greutate în kg			
1334090	19			
1 set complet plăci de racordare (stânga + dreapta)				



CÂRLIGE ȘI VERIGI.

Setul pentru conversia pe unelte cu cârlig.

Nr. de comandă	Greutate în kg			
3320080				
Set: 2 cârlige, 2 verigi				



STATIV PENTRU UNELTE.

Ordinea trebuie păstrată: locul ideal de depozitare pentru până la patru unelte.

Nr. de comandă	Lățime în m	Înălțime în m	Greutate în kg	
3523120	1,22	2,40	150	
Se livrează fără unelte.				

ADAPTOR / CADRU CU SCHIMBARE RAPIDĂ.

Nr. de comandă	Greutate în kg			
3664360	70			
Cadru adaptor Euro la Tenias				
3551060	44			
Cadru adaptor Euro la Faucheux				
3733790	78			
Adaptor de scule MX pentru dispozitivul de blocare mecanică a cadrului cu schimbare rapidă Euro				
Opțiuni:				
Cadru cu schimbare rapidă Skid Steer				
Cadru cu schimbare rapidă Euro				
Cadru cu schimbare rapidă Euro + Alö				
Cadru cu schimbare rapidă Euro +SMS				

STOLL gândește până la ultimul detaliu. De aceea, în sortimentul nostru găsiți și soluții speciale ingenioase pentru ProfiLine Next Generation, în cazul în care veți avea nevoie de ele în viața de zi cu zi. STOLL vă sprijină oricând.

ORICE UNEALTĂ SE POTRIVEȘTE – CHIAR ȘI DE LA ALȚI PRODUCĂTORI.

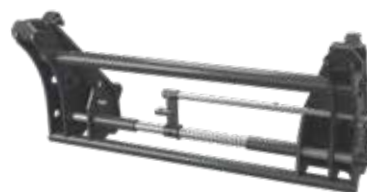
- ✓ La un încărcător frontal STOLL din seria noastră ProfiLine și Solid, clientul poate atașa toate uneltelile cu prindere de tip Euro.
- ✓ Și sistemele de cuplare ale altor producători sunt compatibile cu acest încărcător frontal – cu ajutorul cadrului nostru de înlocuire combinat.



Adaptor Tenias



Euro



Adaptor de scule MX pentru rame Euro cu schimbare rapidă



Euro + Alö



Skid Steer



Euro + SMS

SOLIDE MULTILATERALE.

POSSIBILITĂȚI FLEXIBILE DE UTILIZARE DATORITĂ COMPONENTELOR INGENIOASE, ACEASTA ESTE GAMA NOASTRĂ DE UNELTE SOLID. BINEÎNȚELES, TOTUL LA CALITATEA CEA MAI ÎNALTĂ STOLL CU CARE V-AM OBIȘNUIT, LA UN RAPORT DE TOP PERFORMANȚĂ/PREȚ. POTRIVITE LA MODELUL DVS. SOLID, UNELTELE VĂ OFERĂ PUR ȘI SIMPLU TOTUL.

- ✓ Ușor de manipulat.
- ✓ Flexibile în utilizare.
- ✓ Durată de serviciu îndelungată.

FURCĂ PENTRU PALEȚI.

Paleții se încarcă ușor. Datorită construcției stabile, puteți ridica până la 1.000 kg o dată cu furca pentru paleți. Ajustați distanța dintre dinții pentru paleți după cum doriți.



Nr. de comandă	Capacitate portantă în kg	Lungime dinți în mm	Greutate în kg	Lățime în mm	Cuplă		
Furcă pentru paleți							
3567980	1.000	1.000	113	1.200	ISO 2328		
Cadru							
3567990	1.000	–	59	1.200	ISO 2328		
Dinți pentru paleți (date per bucată)							
3570700	500	1.000	27		ISO 1A		



CLEȘTE PENTRU BALOȚI ÎNFOLIAȚI.

Baloții dumneavoastră înfoliați rămân astfel nedeteriorați. Cleștele pentru baloți înfoliați nu are muchii ascuțite și a fost creat special pentru transportul și încărcarea baloților înfoliați.

Nr. de comandă	Lățime deschidere în mm (maxim/minim)	Greutate în kg					
3714810	1.400/800	114					

Pentru baloți rotunzi cu ϕ de 0,80 m până la 1,40 m, **Este necesar al 3-lea circuit de comandă**

Supereroi ajunge înarma-te pentru orice provocare, aceste unelte și-au dovedit performanțele. Fiabile și puternice.

FURCA PENTRU BALOȚI.

O furcă pentru toate tipurile de baloți. Cu ajutorul acestei furci, transportați ușor și în siguranță baloții rotunzi și rectangulari. Puteți așeza dinții în 4 poziții pe cadru, în funcție de destinația de utilizare.



Nr. de comandă	Capacitate portantă în kg	Lungime dinți în mm	Greutate în kg				
3611810	700	2x800	68				
3608420	700	2x1.200	76				
Cadru							
3608430			58				
Dinți							
0476240		800	5				
Dinți							
1330130		1.200	9				

Furca pentru baloți a fost creată pentru manipularea baloților rotunzi și pătrați.

CUPĂ PENTRU MATERIALE UȘOARE.

Ideală pentru utilizare ușoară până la medie. Și materialele dumneavoastră în vrac pot fi ușor încărcate cu aceasta.



Nr. de comandă	Lățime în m	Volum cu vârf în m ³	Volum nivelat în m ³	Greutate în kg			
3550490	1,40	0,45	0,36	99			
3550500	1,60	0,52	0,41	109			
3550510	1,85	0,61	0,48	131			
3550520	2,10	0,70	0,55	171			



UNELTE COMPACTE.

IDEALE PENTRU TOATE SARCINILE, INCLUSIV ATUNCI CÂND LUCRURILE DEVIN MAI DIFICILE – CUPRINZĂTOAREA GAMĂ DE UNELTE DE LA STOLL. SOLUȚIILE NOASTRE POTRIVITE PENTRU GAMA COMPACTLINE CONVING PRIN AGILITATE, EFICIENȚĂ ȘI NECESARUL DE ÎNTREȚINERE REDUS.

- ✓ Excavare cu cupa, apucare sau încărcare – Uneltele noastre STOLL oferă soluția potrivită pentru orice fel de sarcină. În jurul gospodăriei, în pădure, în grădină și în amenajările peisagere!
- ✓ Pentru ca șoferul să aibă vizibilitate neobținută asupra zonei de lucru, toate uneltele au sistem de prindere Skid Steer.
- ✓ Chiar și cei mai mici sunt puternici: Construcția ușoară și compactă a uneltelor se potrivește excelent la gama CompactLine.

Lada cu nisip aparține trecutului. Cupele noastre pentru gama CompactLine încarcă, excavează și prind la fel ca și cele mai mari.

CUPĂ.

Adecvată pentru toate lucrările de încărcare.



Nr. de comandă	Lățime în m	Înălțime în m	Adâncime în m	Volum nivelat în m ³	Volum cu vârf în m ³	Greutate în kg	
3634460	1,22*	0,45	0,46	0,15	0,17	70	
3533440	1,22	0,57	0,60	0,18	0,21	100	
3495570	1,40	0,57	0,60	0,21	0,24	108	
3478580	1,57	0,57	0,60	0,27	0,31	118	
3478590	1,74	0,57	0,60	0,30	0,35	130	

* pentru CompactLine FC 150 P

CLEȘTE CU CUPĂ.

Unealta universală de prindere, pentru că datorită fundului închis al acesteia se pot transporta și materiale păstoase.



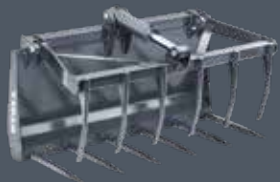
Nr. de comandă	Lățime în m	Înălțime în m	Adâncime în m	Lățime deschidere în mm	Greutate în kg		
3535300	1,20	0,67	0,60	950	115		
3535310	1,45	0,67	0,60	950	130		

Este necesar al 3-lea circuit de comandă

Fie pentru manipularea baloților, încărcarea paleților sau deplasarea buștenilor, fie pentru a face față altor provocări: uneltele compacte de la STOLL se pricep la toate. Treaba lor zilnică este aceea de a duce la capăt cele mai diverse sarcini dificile.

GLEȘTE CU FURCĂ.

Ideal pentru ridicarea și încărcarea gunoii de grajd, a compostului, a crengilor și a furaje.

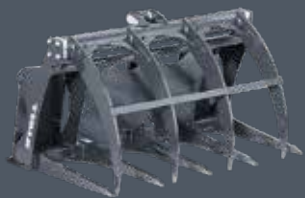


Nr. de comandă	Lățime în m	Înălțime în m	Adâncime în m	Lățime deschidere în mm	Greutate în kg		
3535320	1,20	0,69	0,61	950	120		
3535330	1,45	0,69	0,61	950	135		

Este necesar al 3-lea circuit de comandă

FURCĂ DE PRINDERE.

Nu trebuie să lipsească de la lucrările forestiere și lucrările de întreținere a peisajului: Cu dinții săi stabili, aceasta prinde crengi voluminoase, tăiate și trunchiuri de copaci.

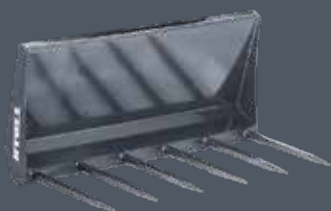


Nr. de comandă	Lățime în m	Lățime deschidere în mm	Greutate în kg				
3508220	1,15	870	130				

Este necesar al 3-lea circuit de comandă

FURCĂ PENTRU GUNOI DE GRAJD.

Pentru încărcarea gunoii de grajd și a compostului.



Nr. de comandă	Lățime în m	Înălțime în m	Adâncime în m	Greutate în kg			
3509620	1,21	0,56	0,67	68			
3535290	1,45	0,56	0,67	79			



FURCĂ PENTRU BALOȚI.

Manevrare compactă a baloților în curți și grajduri înguste.

Nr. de comandă	Lungime dinți în mm	Greutate în kg	Capacitate portantă în kg				
3486330	800	60	1000				
Cadru							
3486100	–	36	–				
Dinți pentru baloți (date per bucată)							
3486320	800	12	500				
Opțional, dinți pentru paleți (date per bucată)							
3486290	800	12	500				

FURCĂ PENTRU PALEȚI.

Unealta clasică pentru încărcarea paleților.



Nr. de comandă	Capacitate portantă în kg	Lungime dinți în mm	Greutate în kg				
3486070	1.000	800	60				
3733280	1.000	1.000	113				
Cadru							
3486100	–	–	36				
3567990	–	–	59				
Dinți pentru paleți (date per bucată)							
3486290	500	800	12				
3570700	500	1.000	27				
Opțional, dinți pentru baloți (date per bucată)							
3486320	500	800	12				



GRAIFĂR SUPERIOR.

Completarea ideală la furca pentru paleți, pentru ridicarea și încărcarea buștenilor.

Nr. de comandă	Lățime deschidere în mm	Greutate în kg					
3520780	870	40					

Pentru furca pentru paleți CompactLine (se comandă separat) | **Este necesar al 3-lea circuit de comandă**



CLEȘTE PENTRU BUȘTENI.

Apucă și încarcă individual trunchiuri de copaci.

Nr. de comandă	Lățime în m	Lățime deschidere în mm (max)	Greutate în kg				
3556810	0,29	750	115				
Clește pentru bușteni fără braț (se poate combina cu brațul excavatorului cu cupă)							
3611140							
Rotator la alegere							
3601520							
Este necesar al 3-lea circuit de comandă							



EXCAVATOR CU CUPĂ.

Sapă șanțuri înguste și adânci – până la 1,16 m sub sol.

Nr. de comandă	Lățime în m	Adâncime de lucru sub sol (m)	Unghi de pivotare	Greutate în kg			
3557480	0,30	1,16	118 °	105			
Excavator cu cupă fără braț (se poate combina cu brațul cleștelui pentru bușteni)							
3611160							
Orientare cupă pentru curățarea șanțurilor							
3599580	0,80						
Este necesar al 3-lea circuit de comandă							

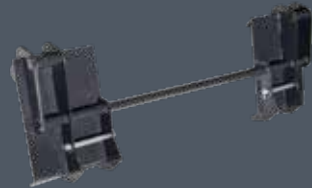


ADAPTOR ÎN TREI PUNCTE.

Pentru atașarea uneltelor din gama CompactLine în spatele tractorului.

Nr. de comandă	Sarcină utilă în kg	Greutate în kg					
3601100	500	38					

Căutați camarazi? Suntem aici. Nu cunoaștem gelozia. Preferăm să convingem. Tocmai de aceea am proiectat cadre adaptoare pentru CompactLine, care să completeze tractorul dvs. și încărcătorul deja existent cu accesoriile noastre.



CADRU ADAPTOR EURO-SKID.

Atașarea uneltelor cu sistem de prindere Euro la suspensia Skid Steer.

Nr. de comandă	Greutate în kg				
3547310	23,5				



ADAPTOR UNELTE PENTRU ÎNCĂRCĂTOR FRONTAL COMPACT JOHN DEERE.

Calitate STOLL autentică la încărcătoarele compacte John Deere.

Nr. de comandă	Greutate în kg				
3571680	30				



Wilhelm STOLL Maschinenfabrik GmbH
Bahnhofstr. 21 | 38268 Lengede
Telefon: +49 (0) 53 44 / 20-222
Fax: +49 (0) 53 44 / 20-49182

www.stoll-germany.com